

グループホーム サポートシート

第3版



ふくくん©



かこちゃん©

加古川市障害者自立支援協議会 暮らし部会

令和7年11月発行

目 次

(1) サポートシートとグループホームについて	3
(2) グループホーム早見表	5
(3) 市内グループホーム一覧	
【加古川町】	
ケアメゾン南備後	7
ケアホーム中津	8
ケアホームリノ加古川	9
心の家	10
ソーシャルインクルーホーム加古川南備後	11
レホナ加古川南備後棟	12
【神野町】	
障がい者ケアセンターかんの	13
イーワンスクエア山手	14
【野口町】	
加古川くすのき苑	15
ケアメゾン水足	16
ぱあとなあ Nagasuna	17
グループホームまごころ	18
レホナ加古川野口Ⅰ号館	19
レホナ加古川野口Ⅱ号館	20
レホナ加古川野口Ⅲ号館	21
レホナ加古川野口Ⅳ号館	22
【平岡町】	
ぱあとなあ Takahata	23
ケアメゾン二俣	24
ケアメゾン高畑	25
ケアメゾン新在家	26
ケアメゾン新在家 B	27

【尾上町】

グループホームいろは 尾上町今福	28
グループホームいろは 尾上町養田	29
グループホームいろは 尾上町養田セカンド	30
わかばふれ愛ホーム 本館	31
わかばふれ愛ホーム 森の家	32
レホナ加古川尾上	33
ケアメゾン安田	34
あいすまいる YASUDA	35
あいすまいる IKEDA	36

【別府町】

ぱあとなあ Befu I	37
ぱあとなあ Befu II	38
レホナ加古川別府Ⅰ号館	39
レホナ加古川別府Ⅱ号館	40
レホナ加古川別府Ⅲ号館	41
レホナ加古川 加古川棟	42

【東神吉町】

グループホームまる	43
レホナ加古川 宝殿棟	44

【西神吉町】

ビオホーム	45
-------	----

【米田町】

ソーシャルインクルーホーム加古川米田町	46
あいすまいる HIRATSU	47

【志方町】

風翠(かざみどり)	48
グループホームつながりの家	49

このサポートシートに掲載された内容は、令和7年11月現在のものであり、内容等に変更がある場合がございます。実際に入居を検討される際は、最新の情報を各グループホームへご確認いただきますようお願いいたします。

サポートシートとグループホームについて

●「グループホームサポートシート」ってなに？

グループホームサポートシートは、障害があっても「入所施設や病院ではなく、地域の中で暮らしたい」「サポートを受けながら住み慣れた場所で生活したい」など自立した生活を希望される方のために、加古川市内のグループホーム(協力いただいた事業所のみ)の情報をまとめた冊子です。このサポートシートには「費用」「職員体制」「支援内容」などが記載されていますので、自分に合ったグループホームを見つけたいときなどにご活用ください。

●グループホームってなに？

グループホームとは、障がいのある人が一軒家やアパートなどに少人数で共同生活を送る場所です。家事援助や日常生活での相談を受ける「世話人」、食事の用意や入浴、トイレなどの介護支援を行う「生活支援員」と呼ばれる職員がおり、日常生活上の援助や介護支援を受けながら共同生活を送ることができます。

●誰が利用できるの？

グループホームを利用できるのは、身体障がい者、知的障がい者、精神障がい者、発達障がい者、難病患者等です。原則として18歳以上でないと利用できません。

身体障がい者の場合は65歳未満か、65歳になるまでの間に障害福祉サービスを利用していた人に限られます。

●利用するためにはどのような手続きが必要？

①計画相談支援事業所を見つける

②グループホームを見つける

③市役所障がい者支援課へ申請書を提出する

※障害者手帳は必須ではありませんが、所持していない場合は医師の診断書等が必要です。

④市役所障がい者支援課職員との面談

⑤障害支援区分*1を認定するための審査会

⑥市役所より受給者証*2が届く(2週間程度の時間がかかる)

⑦グループホームでの体験入居(体験日数については各グループホームにより異なる)

⑧本入居

*1 障がい者の心身の状態を総合的に示すものとして、厚生労働省令が定めた区分
(区分は1～6まであり区分6が最も支援の必要性が高い)

*2 障害福祉サービスを利用するために市町村自治体から交付される証明書

●利用料金はかかるの？

グループホームは障害福祉サービスとなりますので、所得に応じて下記表のような自己負担額が発生します。また、家賃や水道光熱費、食費なども別途必要となります。

区分	世帯の収入状況	負担上限月額
生活保護	生活保護受給世帯	0円
低所得	市町村民税非課税世帯* ¹	0円
一般1	市町村民税課税世帯（所得割16万円* ² 未満） ※入所施設利用者（20歳以上）、グループホーム利用者を除きます* ³ 。	9,300円
一般2	上記以外	37,200円

*1 3人世帯で障がい者基礎年金1級受給の場合、収入が概ね300万円以下の世帯が対象となります。

*2 収入が概ね670万円以下の世帯が対象になります。

*3 入所施設利用者(20歳以上)、グループホーム利用者は、市町村民税課税世帯の場合「一般2」となります。

●利用料金の補助などはあるの？

- ・国から10,000円(家賃が10,000円に満たない場合はその全額)、市から上限15,000円(家賃額から10,000円を控除した額の2分の1の額。生活保護世帯は対象外)の家賃補助が受けられる場合があります。条件を満たせば同時併用が認められる場合もあります。
- ・生活保護世帯は住宅扶助(上限39,000円)を受けることができます。

例：家賃5万円 生活保護世帯ではなく同時併用が認められた場合

国からの補助として10,000円、市からの補助として15,000円(50,000-10,000=40,000 40,000÷2=20,000 計算上は20,000円となるが助成上限が15,000円のため)を受けることができるため自己負担額は25,000円となります。

※注意点として、国からの家賃補助は事業所が受け取る形となるため本人に直接支給されるわけではありません。また、これらの補助はあくまでも家賃に対してのみの補助となるため水道光熱費や食費は別途必要となります。

グループホーム早見表

ページ番号	事業所の名称	所在地	電話番号	性別		主たる対象					設備				支援内容				
				男性	女性	身体障害	知的障害	精神障害	難病	医療的ケア	Wi-Fi	エアコン	エレベーター	ベッ ド	食事提供	家事援助	服薬管理	金銭管理	通院同行
7	ケアメゾン南備後	加古川市加古川町南備後186-13		○		○	○	○	○			○	○		○	○	○	○	
8	ケアホーム中津	加古川市加古川町中津446		○	○		○					○			○	○		○	○
9	ケアホームリノ加古川	加古川市加古川町大野891		○	○	○						○	○		○	○		○	
10	心の家	加古川市加古川町稲屋272-2		○		○	○	○				○	○		○	○	○	○	
11	ソーシャルインクルーホーム加古川南備後	加古川市加古川町南備後157-1		○	○	○	○	○				○	○		○	○	○	○	○
12	レホナ加古川南備後棟	加古川市加古川町南備後261-1			○		○	○				○	○		○		○		
13	障がい者ケアセンターかんの	加古川市神野町神野156-29		○	○	○				○		○	○		○	○	○		○
14	イーワンスクエア山手	加古川市山手2丁目25-11		○			○					○	○		○	○			
15	加古川くすのき苑	加古川市野口町水足105-13		○	○			○						○	○				
16	ケアメゾン水足	加古川市野口町水足321-6			○	○	○	○				○	○		○	○	○	○	
17	ぱあとなあNagasuna	加古川市野口町長砂747-9			○		○					○	○		○		○		
18	グループホームまごころ	加古川市野口町長砂1273-12		○			○	○				○	○		○	○	○	○	
19	レホナ加古川野口Ⅰ号館	加古川市野口町坂井139-8			○		○	○				○	○		○		○		
20	レホナ加古川野口Ⅱ号館	加古川市野口町長砂1137-9		○			○					○	○		○		○		
21	レホナ加古川野口Ⅲ号館	加古川市野口町北野601-11		○			○	○				○	○		○		○		
22	レホナ加古川野口Ⅳ号館	加古川市野口町北野617-6			○		○	○				○	○		○		○		
23	ぱあとなあTakahata	加古川市平岡町高畑585-7		○			○	○				○	○		○		○		
24	ケアメゾン二俣	加古川市平岡町二俣858-10		○		○	○	○				○	○		○	○	○	○	
25	ケアメゾン高畑	加古川市平岡町高畑461-10		○		○	○	○				○	○		○	○	○	○	
26	ケアメゾン新在家	加古川市平岡町新在家180-2			○	○	○	○				○	○		○	○	○	○	
27	ケアメゾン新在家B	加古川市平岡町新在家682-10		○		○	○	○				○	○		○	○	○	○	

グループホーム早見表

ペ ー ジ 番 号	事業所の名称	所在地	電話番号	性別				主たる対象				設備				支援内容				
				男 性	女 性	身 体 障 害	知 的 障 害	精 神 障 害	難 病	医 療 的 ケ ア	W i - F i	エ ア コ ン	エ レ ベ ー タ	ベ ッ ド	食 事 提 供	家 事 援 助	服 薬 管 理	金 銭 管 理	通 院 同 行	身 体 介 護
28	グループホームいろは 尾上町今福	加古川市尾上町今福19-5	050-3189-0168	○			○	○			○	○			○	○	○	○		
29	グループホームいろは 尾上町養田	加古川市尾上町養田1441-35	050-3189-0168		○		○	○			○	○			○	○	○	○		
30	グループホームいろは 尾上町養田セカンド	加古川市尾上町養田1343-6	090-3827-2039	○			○	○			○	○			○	○	○	○		
31	わかばふれ愛ホーム 本館	加古川市尾上町養田351-4	079-424-2002		○		○					○	○	○	○	○	○	○		
32	わかばふれ愛ホーム 森の家	加古川市尾上町養田409-2	079-424-2002	○			○					○		○	○	○	○	○		
33	レホナ加古川尾上	加古川市尾上町池田622-8	079-451-8556	○			○	○			○	○			○		○	○		
34	ケアメゾン安田	加古川市尾上町安田85-12	079-490-5375	○		○	○	○	○		○	○			○	○	○	○	○	
35	あいすまいるYASUDA	加古川市尾上町安田568-13	079-455-1237	○			○	○			○	○		○	○	○	○	○	○	
36	あいすまいるIKEDA	加古川市尾上町池田1674-4	079-455-1237	○			○	○			○	○		○	○	○	○	○	○	
37	ぱあとなあBefuⅠ	加古川市別府町元町57番地	079-455-2011	○			○	○			○	○			○		○	○		
38	ぱあとなあBefuⅡ	加古川市別府町元町57番地	079-455-2011		○		○	○			○	○			○		○	○		
39	レホナ加古川別府Ⅰ号館	加古川市別府町別府961-19	079-451-8067	○			○	○			○	○			○		○	○		
40	レホナ加古川別府Ⅱ号館	加古川市別府町別府201-1	079-451-6325	○			○	○			○	○			○		○	○		
41	レホナ加古川別府Ⅲ号館	加古川市別府町別府799-10	079-451-8067		○		○	○			○	○			○		○	○		
42	レホナ加古川 加古川棟	加古川市別府町新野辺522-6	079-451-5658	○			○	○			○	○			○		○	○		
43	グループホームまる	加古川市東神吉町西井ノ口669-15	079-451-8751	○	○	○	○	○	○		○	○			○	○	○	○	○	○
44	レホナ加古川 宝殿棟	加古川市東神吉町砂部33-38	079-497-5678		○		○	○			○	○			○		○	○		
45	ビオホーム	加古川市西神吉町大國234-6	079-440-7654	○			○				○	○		○	○	○	○	○	○	
46	ソーシャルインクルーホーム加古川米田町	加古川市米田町平津673-3	079-431-6161	○	○	○	○	○			○	○	○		○	○	○	○	○	○
47	あいすまいるHIRATSU	加古川市米田町平津36-29	079-455-1237	○			○	○			○	○		○	○	○	○	○	○	○
48	風翠(かざみどり)	加古川市志方町志方町1611-2	079-453-2221	○	○		○					○			○	○	○	○	○	○
49	グループホームつながりの家	加古川市志方町上雷木151-2	078-587-7622	○	○	○	○	○			○	○			○	○	○	○	○	○

ケアメゾン南備後

所在地	〒 675-0033 加古川市加古川町南備後186-13
設立年月日	2023年2月15日
TEL	079-490-5375
FAX	079-490-5376
MAIL	caremaison-k@houkan-carefree.com
ホームページ	なし
最寄駅	かこバス：旭西バス停から徒歩5分

施設の概要

運営主体	株式会社MARKS
定員	4名（男性）
利用対象者	身体障害・知的障害・精神障害・難病
部屋	個室（6畳）
設備	Wi-Fi、エアコン完備
職員体制	夕方16時～翌朝10時まで

支援内容

家賃 その他費用	家賃：18,700円（助成前の金額） 食費：朝食350円、夕食450円 水道光熱費：12,000円 その他：4,000円
具体的な 支援内容	<div>食事提供</div> ・ <div>家事援助</div> ・ <div>服薬管理</div> <div>金銭管理</div> ・ <div>通院同行</div> ・身体介護 その他（ ）
主な活動先	就労支援事業所A型、B型 生活介護、デイケアなど

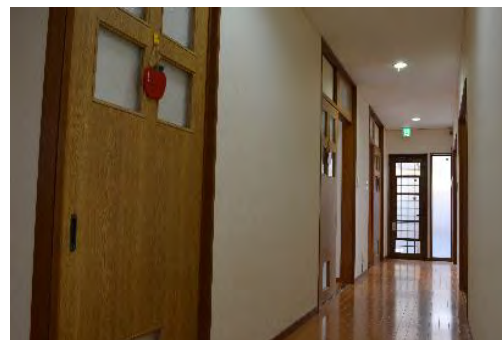


ひとことメッセージ

各利用者の自立支援の観点より、細かなルールは設定しておりません。比較的、自由な環境下での共同生活の場を提供させていただいております。

ケアホーム中津

所在地	〒 675-0068 加古川市加古川町中津446
設立年月日	2008年1月1日
TEL	079-440-5529
FAX	079-440-5529
MAIL	careho-mu@tsutsujinoie.com
ホームページ	https://tsutsujinoie.com/carehomenakatsu/
最寄駅	神姫バス：中津から徒歩2分



施設の概要

運営主体	社会福祉法人 加古川つつじの家福祉会
定員	7名
利用対象者	知的障害
部屋	個室（6畳）
設備	エアコン・トイレ各部屋完備
職員体制	日中：1名 夕方：2名 夜間：1名



支援内容

家賃 その他費用	家賃：60,000円（助成前の金額） 食費：25,000円 光熱水費：10,000円 消耗品費：5,000円 ※負担額の詳細はお問い合わせください。県や市から家賃補助を受けられる場合もあります。
具体的な 支援内容	食事提供 ・ 家事援助 ・ 服薬管理 金銭管理 ・ 通院同行 ・ 身体介護 その他（書類代行）
主な活動先	同法人の就労継続支援B型、生活介護

ひとことメッセージ

家庭的な雰囲気を大事にしているグループホームです。

利用者さんは日中活動の場からグループホームに戻ると、みんなでテレビを見て過ごしています。

ケアホームリノ加古川

所在地	〒 675-0061 加古川市加古川町大野891番
設立年月日	2011年8月15日
TEL	079-422-4741
FAX	079-422-4791
MAIL	rino-kakogawa@celery.ocn.ne.jp
ホームページ	https://www.shiei.or.jp/carehome-rino
最寄駅	JR：日岡駅から徒歩30分



施設の概要

運営主体	社会福祉法人 社栄会
定員	10名
利用対象者	身体障害
部屋	個室（8畳）
設備	エアコン完備 Wi-Fi近-導入予定
職員体制	日中：9名 夜間：1名

支援内容

家 その 他 費 用	家賃：35,000円（助成前の金額） 食費：朝 250円/食 昼 500円/食 夕 500円/食 ※負担額の詳細はお問い合わせください。県や市から家賃補助を受けられる場合もあります。
具 体 的 な 支 援 内 容	食事提供 ・ 家事援助 ・ 服薬管理 金銭管理 ・ 通院同行 ・ 身体介護
主 な 活 動 先	なし

ひとことメッセージ

家庭的な雰囲気の中、利用者さん職員ともに仲が良く、みなさんと気あいあいと生活されています。

心の家

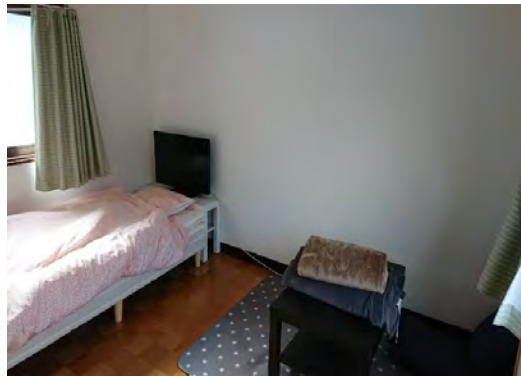
所在地	〒 675-0034 加古川市加古川町稲屋272-2
設立年月日	2019年12月1日
TEL	079-423-2111
FAX	079-451-5247
MAIL	himawarinosato@alpha.ocn.ne.jp
ホームページ	https://www.arrow-himawari.com/grouphome
最寄駅	山陽電車：尾上の松駅から徒歩10分

施設の概要

運営主体	アロー株式会社
定員	4名（男性）
利用対象者	身体障害・知的障害・精神障害
部屋	個室（5.2畳、5.5畳、6畳）
設備	Wi-Fiあり、エアコン完備
職員体制	世話人：1名 夜間支援員：1名

支援内容

家 その 他 費 用	家賃：39,000円（助成前の金額） 食費：朝320円、昼570円、夕550円 光熱水費：入居者均等割 日用品費：入居者均等割 ※負担額の詳細はお問い合わせください。県や市から家賃補助を受けられる場合もあります。
具 体 的 な 支 援 内 容	食事提供・家事援助・服薬管理 金銭管理・通院同行・身体介護 その他（緊急時の対応・日中活動等における問題への対応）
主 な 活 動	先就労継続支援B型ひまわりの郷



ひとことメッセージ

【管理栄養士が監修！】
栄養バランスに優れ、美味しい手作りの食事を提供しております。
【総合的なサポート！】
家庭的な雰囲気の中、日常生活・社会生活を専門的な知識を持った職員が総合的にサポートします。
必要なサポートを受けながら、ご入居者様が安心して暮らせる住まいを提供いたします。
【短期入所・体験入所、大歓迎！】
ご家族の急用時に、冠婚葬祭や旅行等でご自宅での支援が困難な時に、リフレッシュの為に、将来的に入所を検討されている方に・・・まずはお電話にてご相談ください。

ソーシャルインクルーホーム 加古川南備後

所在地	〒 675-0033 加古川市加古川町南備後157-1
設立年月日	2023年4月1日
TEL	079-424-8021
FAX	079-424-8022
MAIL	sih.kakogawaminamibingo @socialinclu.co.jp
ホームページ	なし
最寄駅	山陽電車：尾上の松駅から徒歩13分 かこバス：南備後から徒歩4分



施設の概要

運営主体	ソーシャルインクルー株式会社
定員	20名
利用対象者	身体障害・知的障害・精神障害
部屋	個室（6畳）
設備	エアコン、Wi-Fi完備 エレベーターあり 野外喫煙スペースあり カーテン付きクロゼットあり
職員体制	24時間職員在中



支援内容

家賃 その他費用	家賃：53,000円（助成前の金額） 食費：30,000円 水道光熱費：13,000円 日用品費等：2,000円 ※負担額の詳細はお問い合わせください。県や市から家賃補助を受けられる場合もあります。
具体的 支援内容	<div> <div>食事提供</div> <div>家事援助</div> <div>服薬管理</div> <div>金銭管理</div> <div>通院同行</div> <div>身体介護</div> </div> その他（ ）
主な活動先	なし

ひとことメッセージ

24時間スタッフが常駐しています。

夜間、日中複数名のスタッフが入浴食事排泄等をサポートします。

通院同行、買い物、お散歩などにもスタッフの支援があります。また、服薬管理もあるので安心です

バリアフリー、リフト浴完備のため車いすにも対応可能です。

レホナ加古川 南備後棟

所在地	〒 675-0033 加古川市加古川町南備後261-1
設立年月日	2003年4月24日
TEL	079-441-8151
FAX	
MAIL	info@reiwa-whiteknight-hd.co.jp
ホームページ	https://reiwa-whiteknight-hd.co.jp
最寄駅	山陽電鉄 尾上の松駅



施設の概要

運営主体	株式会社れいわホワイトナイトホールディングス
定員	7名（女性7名）
利用対象者	知的障害・精神障害
部屋	個室（16.23㎡）
設備	エアコン・照明・カーテン 収納・Wi-Fi（無料）
職員体制	タ勤（1名）夜勤（1名）



支援内容

家賃 その他費用	家賃：40,000円（助成を受ける前の金額） 食費：31,000円（朝食、夕食） 光熱水費：18,000円 日用品費：4,000円 *負担額の詳細はお問い合わせください
具体的 支援内容	<div>食事提供</div> <div>金銭管理</div> <div>家事援助</div> <div>通院同行</div> <div>服薬管理</div> <div>身体介護</div> <div>その他（ ）</div>
主な活動先	一般就労・就労継続支援A型・就労継続支援B型 他

ひとことメッセージ

- ・カギ付きのプライベート個室
- ・猫ちゃんに癒される毎日♪
- ・夜間・休日もスタッフ勤務
- ・Wi-Fi無料・冷暖房完備
- ・就労・お仕事探しのサポート
- ・食事はすべて手作り

障がい者ケアセンターかんの

所在地	〒 675-0003 加古川市神野町神野156-29
設立年月日	2020年9月1日
TEL	079-438-8577
FAX	079-438-8566
MAIL	kanno@junfuku.or.jp
ホームページ	https://www.nojigiku.or.jp/
最寄駅	JR：加古川駅より神姫バス「県立加古川医療センター行」県立加古川医療センターバス停下車、徒歩2分



施設の概要

運営主体	社会福祉法人のじぎく福祉会
定員	20名（1ユニット10名×2）
利用対象者	医療的ケアが必要な身体障害者
部屋	個室（6.5畳）
設備	クーラー、介護ベッド、介護リフト完備
職員体制	【1ユニット当たりの体制】 日中：5名 夜間：2名（看護1名、介護1名）

支援内容

家賃 その他費用	家賃：40,000円/月（助成前の金額） 食費：朝198円/食 昼313円/食 タ313円/食 水道光熱費：500円/日 ※負担額の詳細はお問い合わせください。県や市から家賃補助を受けられる場合もあります。
具体的 支援内容	食事提供 ・ 家事援助 ・ 服薬管理 金銭管理 ・ 通院同行 ・ 身体介護
主な活動先	なし

ひとことメッセージ

兵庫県初の医療支援型グループホームとして、令和2年9月に新設した事業所です。

24時間の看護体制で、人工呼吸器管理、気管切開、胃ろう、頻回吸引、酸素吸入、定期導尿、人工肛門、高カロリー輸液等の医療的ケアが必要な重度障害者が安心して過ごせる住居施設です。

イーワンスクエア山手

所在地	〒 675-0002 加古川市山手2丁目25-11
設立年月日	2024年9月1日
TEL	079-439-8823
FAX	079-439-8597
MAIL	eone.square@gmail.com
ホームページ	https://eone-square.com/
最寄駅	神野駅

施設の概要

運営主体	合同会社イーワンスクエア
定員	4名（男性）
利用対象者	知的障害・精神障害
部屋	個室（和6畳×2、洋6畳、和8畳）
設備	Wi-Fi、エアコン トイレ（1階、2階、各1つ）
職員体制	13時～22時：1名(365日) 22時～9時：1名(365日) 9時～13時：1名(土日祝)

支援内容

家賃 その他費用	家賃：36,000円(助成前の金額) 食費：30,000円（朝・夕）（昼食は+500円） 水光熱費：14,000円 日用品費：3,000円 ネット料金：1,700円 合計 84,700円 ※負担額の詳細はお問い合わせください。県や市から家賃補助を受けられる場合もあります。
具体的支援内容	<div>食事提供</div> <div>家事援助</div> <div>服薬管理</div> <div>金銭管理</div> <div>通院同行</div> <div>身体介護</div> その他（ ）
主な活動先	なし



ひとことメッセージ
季節のイベントや誕生日会なども企画しております。

規則正しい生活リズムと、手作りの食事の温かみのある暮らしで過ごすことにより、前向きに取り組んで頂ける生活環境をご提供します。

平日は13：00～9：00まで、土日祝は24時間職員を配置しております。
急な体調不良などで休まれる場合も、職員を手配するため安心です。

加古川くすのき苑

所在地	〒 675-0019 加古川市野口町水足105-13
設立年月日	2006年10月1日
TEL	079-424-2983
FAX	079-425-2255
MAIL	なし
ホームページ	なし
最寄駅	神姫バス：北野新田から徒歩10分 J R：東加古川駅から徒歩40分

施 設 の 概 要

運 営 主 体	医療法人 達磨会
定 員	17名（男性10名、女性7名）
利 用 対 象 者	精神障害
部 屋	個室（7.5畳）
設 備	エアコン、ベッド、チェストカーテン
職 員 体 制	日中：1名 夜間：1名

支 援 内 容

家 そ の 他 費 用	家賃：35,000円（助成前の金額） 水道光熱費：10,000円 食事：各自ご自由にとっていただきますので、 集金はありません。 夕食時のお弁当の注文ができます。 ※負担額の詳細はお問い合わせください。県や市 から家賃補助を受けられる場合もあります。
具 体 的 な 支 援 内 容	食事提供 ・ 家事援助 ・ 服薬管理 金銭管理 ・ 通院同行 ・ 身体介護 その他（基本的には利用者さんご自身でして いただき、状況に応じてスタッフが対応させ ていただく場合もあります。）
主 な 活 動 先	デイケア、就労継続支援（A型、B型）



ひとことメッセージ

アットホームな雰囲気が魅力のグループホームです。部屋は和室と洋室があります。

運営主体が医療機関なので、体調管理や医療との連携がとりやすいです。

ケアメゾン水足

所在地	〒 675-0019 加古川市野口町水足321-6
設立年月日	2022年9月1日
TEL	079-490-5375
FAX	079-490-5376
MAIL	caremaison-k@houkan-carefree.com
ホームページ	なし
最寄駅	神姫バス：水足東口から徒歩5分



施設の概要

運営主体	株式会社MARKS
定員	4名（女性）
利用対象者	身体障害・知的障害・精神障害・難病
部屋	個室（6畳）
設備	Wi-Fi、エアコン完備
職員体制	夕方16時～翌朝10時まで

支援内容

家賃 その他費用	家賃：18,700円（助成前の金額） 食費：朝食350円、夕食450円 水道光熱費：12,000円 その他：4,000円
具 体 的 支 援 内 容	食事提供・家事援助・服薬管理 金銭管理・通院同行・身体介護 その他（ ）
主 な 活 動 先	就労支援事業所A型、B型 生活介護、デイケアなど

ひとことメッセージ

各利用者の自立支援の観点より、細かなルールは設定しておりません。比較的、自由な環境下での共同生活の場を提供させていただいております。

ぱあとなあNagasuna

所在地	〒 675-0016 加古川市野口町長砂747-9
設立年月日	2021年9月1日
TEL	079-455-7492
FAX	079-455-7492
MAIL	pertner.nagasuna@gmail.com
ホームページ	https://www.i-miraie.jp/
最寄駅	山陽電車：浜の宮駅から徒歩18分



施設 の 概 要

運 営 主 体	株式会社ミライエ
定 員	4名(女性用)
利 用 対 象 者	知的障害・精神障害
部 屋	個室(6畳)
設 備	Wi-Fiあり
職 員 体 制	15時15分～21時：1名(365日) 21時～9時：1名(365日) 9時30分～15時15分：1名(土日祝)



支 援 内 容

家 賃 そ の 他 費 用	家賃：22,825円(助成前の金額) 食費：25,500円/30日 水光熱費：11,500円/月 日用品費：1,500円/月 ネット料金：1,842円 合計 63,167円/月 ※負担額の詳細はお問い合わせください。県や市から家賃補助を受けられる場合もあります。
具 体 的 な 支 援 内 容	<div>食事提供</div> ・ 家事援助 ・ <div>服薬管理</div> <div>金銭管理</div> ・ 通院同行 ・ 身体介護 その他(必要に応じた声かけ)
主 な 活 動 先	なし

ひとことメッセージ

温かい手作りでバランスのとれたお食事の提供(朝・夕)
 手厚い人員配置により安心して過ごしていただくことができます。
 平日は15:15～9:00
 土日祝日は9:30～15:15
 まで職員配置しています。
 整った設備、規則正しい生活リズムで前向きに楽しくすごしていただける生活環境をご提供いたします。
 近隣の同じ会社のグループホームが複数棟ありますので、季節に応じた合同の各種イベントなども企画いたします。

グループホームまごころ

所在地	〒 675-0016 加古川市野口町長砂1273-12
設立年月日	2023年4月1日
TEL	079-425-0088
FAX	079-425-0089
MAIL	yuumai.fujiwara@gmail.com
ホームページ	なし
最寄駅	山陽電車：浜の宮駅、別府駅から徒歩21分 JR：加古川駅から徒歩44分

施設の概要

運営主体	株式会社 友舞
定員	4名（男性）
利用対象者	知的障害・精神障害
部屋	個室（6畳が3部屋、7.5畳が1部屋）
設備	Wi-Fi、エアコン完備 トイレ1F、2F 各1つ
職員体制	日中：1名以上 夜間：1名以上

支援内容

家賃 その他費用	家賃：34,250円（助成前の金額） 食費：朝 350円/食 昼 350円/食 夕 650円/食 水道光熱費：20,000円（4ヶ月ごとに精算） 日用品費：3,000円（4ヶ月ごとに精算） ※負担額の詳細はお問い合わせください。県や市から家賃補助を受けられる場合もあります。
具 体 的 支 援 内 容	<div> <div>食事提供</div> <div>家事援助</div> <div>服薬管理</div> <div>金銭管理</div> <div>通院同行</div> <div>身体介護</div> </div> その他（各関係機関との連携）
主 な 活 動 先	なし



ひとことメッセージ

和室が2部屋、洋室が2部屋あります。

食事は、毎食手作りの食事を提供しています。ご利用者様の好みに合わせた食事も提供しています。

専門知識のある職員がご入居者様の支援をまごころこめてサポートしていきます。

サービス等利用計画に沿って、まごころでの個別支援計画を作成し、モニタリングや個別での相談・関係機関等との連絡調整やご入居者様の課題に応じた支援により、安心・安全を第一に、そしてご入居者様の本人中心とした支援・共同生活援助を行っていきます。

レホナ加古川 野口 I 号館

所在地	〒 675-0015 加古川市野口町坂井139-8
設立年月日	2003年4月24日
TEL	079-490-4452
FAX	
MAIL	info@reiwa-whiteknight-hd.co.jp
ホームページ	https://reiwa-whiteknight-hd.co.jp
最寄駅	山陽電鉄 別府駅



施設の概要

運営主体	株式会社れいわホワイトナイトホールディングス
定員	4名（女性4名）
利用対象者	知的障害・精神障害
部屋	個室（13.7㎡）
設備	エアコン・照明・カーテン 収納・Wi-Fi（無料）
職員体制	夕勤（1名）夜勤（1名）



支援内容

家賃 その他費用	家賃：42,000円（助成を受ける前の金額） 食費：31,000円（朝食、夕食） 光熱水費：18,000円 日用品費：4,000円 *負担額の詳細はお問い合わせください
具体的 支援内容	<div>食事提供</div> <div>金銭管理</div> <div>家事援助</div> <div>通院同行</div> <div>服薬管理</div> <div>身体介護</div> <div>その他（ ）</div>
主な活動先	一般就労・就労継続支援A型・就労継続支援B型 他

ひとことメッセージ

- ・カギ付きのプライベート個室
- ・猫ちゃんに癒される毎日♪
- ・夜間・休日もスタッフ勤務
- ・Wi-Fi無料・冷暖房完備
- ・就労・お仕事探しのサポート
- ・食事はすべて手作り

レホナ加古川野口Ⅱ号館

所在地	〒 675-0016 加古川市野口町長砂1137-9
設立年月日	2003年4月24日
TEL	079-490-3550
FAX	
MAIL	info@reiwa-whiteknight-hd.co.jp
ホームページ	https://reiwa-whiteknight-hd.co.jp
最寄駅	山陽電鉄 浜の宮駅



施設の概要

運営主体	株式会社れいわホワイトナイトホールディングス
定員	4名（男性4名）
利用対象者	知的障害・精神障害
部屋	個室（9.13㎡）
設備	エアコン・照明・カーテン 収納・Wi-Fi
職員体制	夕勤：1名 夜勤：1名



支援内容

家 そ の 他 費 用	家賃：40,000円 食費：31,000円（朝食、夕食） 光熱水費：18,000円 日用品費：4,000円
具 体 的 な 支 援 内 容	食事提供 ・ 家事援助 ・ 服薬管理 金銭管理 ・ 通院同行 ・ 身体介護 その他（ ）
主 な 活 動 先	一般就労・就労継続支援A型・就労継続支援B型 他

ひとことメッセージ

- ・ カギ付きのプライベート個室
- ・ 猫ちゃんに癒される毎日♪
- ・ 夜間・休日もスタッフ勤務
- ・ Wi-Fi無料・冷暖房完備
- ・ 就労・お仕事探しのサポート
- ・ 食事はすべて手作り

レホナ加古川野口Ⅲ号館

所在地	〒 675-0011 加古川市野口町北野601-11
設立年月日	2003年4月24日
TEL	079-451-5839
FAX	
MAIL	info@reiwa-whiteknight-hd.co.jp
ホームページ	https://reiwa-whiteknight-hd.co.jp
最寄駅	JR東加古川駅



施設の概要

運営主体	株式会社れいわホワイトナイトホールディングス
定員	4名（男性4名）
利用対象者	知的障害・精神障害
部屋	個室（9.37㎡）
設備	エアコン・照明・カーテン 収納・Wi-Fi
職員体制	夕勤：1名 夜勤：1名



支援内容

家 その 他 費 用	家賃：35,000円 食費：31,000円（朝食、夕食） 光熱水費：18,000円 日用品費：4,000円
具 体 的 支 援 内 容	<div>食事提供</div> ・家事援助・ <div>服薬管理</div> <div>金銭管理</div> ・通院同行・身体介護 その他（ ）
主 な 活 動 先	一般就労・就労継続支援A型・就労継続支援B型 他

ひとことメッセージ

- ・カギ付きのプライベート個室
- ・猫ちゃんに癒される毎日♪
- ・夜間・休日もスタッフ勤務
- ・Wi-Fi無料・冷暖房完備
- ・就労・お仕事探しのサポート
- ・食事はすべて手作り

レホナ加古川 野口Ⅳ号館

所在地	〒 675-0011 加古川市野口町北野617-6
設立年月日	2003年4月24日
TEL	079-441-9968
FAX	
MAIL	info@reiwa-whiteknight-hd.co.jp
ホームページ	https://reiwa-whiteknight-hd.co.jp
最寄駅	JR：東加古川駅



施設の概要

運営主体	株式会社れいわホワイトナイトホールディングス
定員	5名（女性5名）
利用対象者	知的障害・精神障害
部屋	個室（9.3㎡）
設備	エアコン・照明・カーテン 収納・Wi-Fi（無料）
職員体制	タ勤（1名）夜勤（1名）



支援内容

家賃 その他費用	家賃：37,000円（助成を受ける前の金額） 食費：31,000円（朝食、夕食） 光熱水費：18,000円 日用品費：4,000円 *負担額の詳細はお問い合わせください
具体的 支援内容	食事提供 ・ 家事援助 ・ 服薬管理 金銭管理 ・ 通院同行 ・ 身体介護 その他（ ）
主な活動先	一般就労・就労継続支援A型・就労継続支援B型 他

ひとことメッセージ

- ・カギ付きのプライベート個室
- ・猫ちゃんに癒される毎日♪
- ・夜間・休日もスタッフ勤務
- ・Wi-Fi無料・冷暖房完備
- ・就労・お仕事探しのサポート
- ・食事はすべて手作り

ぱあとなあTakahata

所在地	〒 675-0103 加古川市平岡町高畑585-7
設立年月日	2021年9月1日
TEL	079-455-9266
FAX	079-455-7492
MAIL	pertner.nagasuna@gmail.com
ホームページ	https://www.i-miraie.jp/
最寄駅	JR：東加古川駅から徒歩20分



施設の概要

運営主体	株式会社ミライエ
定員	3名(男性用)
利用対象者	知的障害・精神障害
部屋	個室(6畳)
設備	Wi-Fi完備
職員体制	15時15分～21時：1名(365日) 21時～9時：1名(365日) 9時30分～15時15分：1名(土日祝)



支援内容

家 その 他 費 用	家賃：24,933円(助成前の金額) 食費：25,500円/30日 水光熱費：11,500円/月 日用品費：1,500円/月 ネット料金：2,456円 合計 65,889円/月 ※負担額の詳細はお問い合わせください。県や市から 家賃補助を受けられる場合もあります。
具 体 的 支 援 内 容	<div>食事提供</div> ・ 家事援助 ・ <div>服薬管理</div> <div>金銭管理</div> ・ 通院同行 ・ 身体介護 その他(必要に応じた声かけ)
主 な 活 動 先	なし

ひとことメッセージ

温かい手作りでバランスのとれたお食
 事の提供(朝・夕)
 手厚い人員配置により安心して過ご
 していただくことができます。
 平日は15:15～9:00
 土日祝日は9:30～15:15
 まで職員配置しています。
 整った設備、規則正しい生活リズムで
 前向きに楽しくすごしていただける生
 活環境をご提供いたします。
 近隣の同じ会社のグループホームが複
 数棟ありますので、季節に応じた合同
 の各種イベントなども企画いたしま
 す。

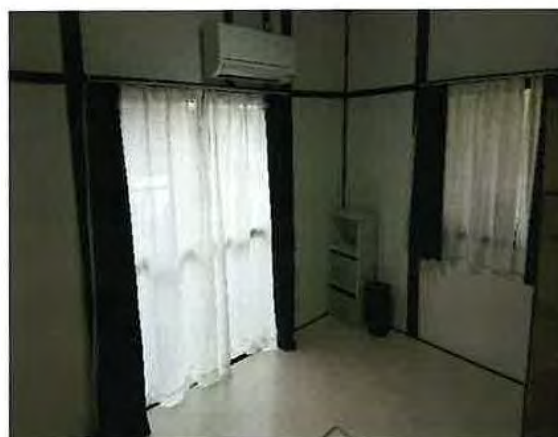
ケアメゾン二俣

所在地	〒 675-0111 加古川市平岡町二俣858-10
設立年月日	2022年9月1日
TEL	079-490-5375
FAX	079-441-9371
MAIL	caremaison-k@houkan-carefree.com
ホームページ	なし
最寄駅	神姫バス：二俣口から徒歩5分 JR：東加古川駅から徒歩15分



施設の概要

運営主体	株式会社MARKS
定員	4名（男性）
利用対象者	身体障害・知的障害・精神障害・難病
部屋	個室（6畳）
設備	Wi-Fi、エアコン完備
職員体制	夕方16時～翌朝10時まで



支援内容

家賃 その他費用	家賃：15,950円（助成前の金額） 食費：朝食350円、夕食450円 水道光熱費：12,000円 その他：4,000円
具 体 的 支 援 内 容	食事提供 ・ 家事援助 ・ 服薬管理 金銭管理 ・ 通院同行 ・ 身体介護 その他（ ）
主 な 活 動 先	就労支援事業所A型、B型 生活介護、デイケアなど

ひとことメッセージ

各利用者の自立支援の観点より、細かなルールは設定しておりません。比較的、自由な環境下での共同生活の場を提供させていただいております。

ケアメゾン高畑

所在地	〒 675-0103 加古川市平岡町高畑461-10
設立年月日	2023年5月15日
TEL	079-490-5375
FAX	079-490-5376
MAIL	caremaison-k@houkan-carefree.com
ホームページ	なし
最寄駅	JR東加古川駅まで自転車で約15分



施設の概要

運営主体	株式会社MARKS
定員	4名（男性）
利用対象者	身体障害・知的障害・精神障害・難病
部屋	個室（6畳）
設備	Wi-Fi、エアコン完備
職員体制	夕方16時～翌朝10時まで



支援内容

家賃 その他費用	家賃：19,250円（助成前の金額） 食費：朝食350円、夕食450円 水道光熱費：12,000円 その他：4,000円
具体的な 支援内容	<div>食事提供</div> <div>家事援助</div> <div>服薬管理</div> <div>金銭管理</div> <div>通院同行</div> <div>身体介護</div> その他（ ）
主な活動先	就労支援事業所A型、B型 生活介護、デイケアなど

ひとことメッセージ

各利用者の自立支援の観点より、細かなルールは設定しておりません。
比較的、自由な環境下での共同生活の場を提供させていただいております。

ケアメゾン新在家

所在地	〒 675-0101 加古川市平岡町新在家180-2
設立年月日	2023年6月15日
TEL	079-490-5375
FAX	079-490-5376
MAIL	caremaison-k@houkan-carefree.com
ホームページ	なし
最寄駅	JR東加古川駅まで徒歩約10分



施設の概要

運営主体	株式会社MARKS
定員	4名（女性）
利用対象者	身体障害・知的障害・精神障害・難病
部屋	個室（6畳）
設備	Wi-Fi、エアコン完備
職員体制	夕方16時～翌朝10時まで



支援内容

家賃 その他費用	家賃：18,700円（助成前の金額） 食費：朝食350円、夕食450円 水道光熱費：12,000円 その他：4,000円
具体的な支援内容	<div> <div>食事提供</div> <div>家事援助</div> <div>服薬管理</div> <div>金銭管理</div> <div>通院同行</div> <div>身体介護</div> </div> その他（ ）
主な活動先	就労支援事業所A型、B型 生活介護、デイケアなど

ひとことメッセージ

各利用者の自立支援の観点より、細かなルールは設定しておりません。比較的、自由な環境下での共同生活の場を提供させていただいております。

ケアメゾン新在家B

所在地	〒 675-0101 加古川市平岡町新在家682-10
設立年月日	2023年9月15日
TEL	079-490-5375
FAX	079-490-5376
MAIL	caremaison-k@houkan-carefree.com
ホームページ	なし
最寄駅	JR東加古川駅まで徒歩約15分



施設の概要

運営主体	株式会社MARKS
定員	4名（男性）
利用対象者	身体障害・知的障害・精神障害・難病
部屋	個室（6畳）
設備	Wi-Fi、エアコン完備
職員体制	夕方16時～翌朝10時まで



支援内容

家賃 その他費用	家賃：19,800円（助成前の金額） 食費：朝食350円、夕食450円 水道光熱費：12,000円 その他：4,000円
具体的な支援内容	<div> <div>食事提供</div> <div>家事援助</div> <div>服薬管理</div> <div>金銭管理</div> <div>通院同行</div> <div>身体介護</div> </div> その他（ ）
主な活動先	就労支援事業所A型、B型 生活介護、デイケアなど

ひとことメッセージ

各利用者の自立支援の観点より、細かなルールは設定しておりません。比較的、自由な環境下での共同生活の場を提供させていただいております。

グループホームいろは 尾上町今福

所在地	〒 675-0027 加古川市尾上町今福19-5
設立年月日	2021年1月1日
TEL	090-3827-2039
FAX	079-439-6910
MAIL	1680home@gmail.com
ホームページ	https://www.niji-iro-2416.com/
最寄駅	山陽電車：尾上の松駅から徒歩10分



施設の概要

運営主体	株式会社いろは
定員	4名（男性）
利用対象者	知的障害・精神障害
部屋	個室（6畳）
設備	Wi-Fi 部屋鍵完備 空気清浄機付き冷暖房 Hulu
職員体制	夜間：1名



支援内容

家 その 他 費 用	家賃：39,000円 食費：27,000円 （朝食400円/食・夕食500円/食） 水道光熱費：20,000円 日用品等：4,000円 ※負担額の詳細はお問い合わせください 県や市から家賃補助を受けられる場合もあります。
具 体 的 な 支 援 内 容	食事提供・家事援助・服薬管理 金銭管理・通院同行・身体介護 その他（ ）
主 な 活 動 先	就労支援事業所A型、B型、一般就労

ひとことメッセージ

可愛い保護犬と過ごすグループホームです。
食事は朝・夕 完全手作りでバランスの良い
食事を食べることが出来ます。
リビングのTVでHuluを見ることが出来るの
で、皆さん映画やアニメを楽しまれています。

定期的にお楽しみ会の開催 連携の就労支援
B型トライロの皆さんと合同でBBQやボーリ
ング大会を実施しています。

精神特化型訪問看護連携有り
（自立支援医療など）
鍼灸接骨院連携有り
（自律神経調整・体重管理・栄養指導可）
就労支援事業所連携有り
（就労施設からの送迎あり）
相談支援事業所連携有り

グループホームいろは 尾上町養田

所在地	〒 675-0025 加古川市尾上町養田1441-35
設立年月日	2021年1月1日
TEL	090-3827-2039
FAX	079-439-6910
MAIL	1680home@gmail.com
ホームページ	https://www.nijihiro-2416.com/
最寄駅	山陽電車：尾上の松駅から徒歩12分



施設の概要

運営主体	株式会社いろは
定員	4名（女性）
利用対象者	知的障害・精神障害
部屋	個室（6畳）
設備	Wi-Fi 部屋鍵完備 空気清浄機付き冷暖房 Hulu
職員体制	夜間：1名



支援内容

家賃 その他費用	家賃：39,000円 食費：27,000円 （朝食400円/食・夕食500円/食） 水道光熱費：20,000円 日用品等：4,000円 ※負担額の詳細はお問い合わせください 県や市から家賃補助を受けられる場合もあります。
具体的な 支援内容	<div>食事提供</div> ・ <div>家事援助</div> ・ <div>服薬管理</div> <div>金銭管理</div> ・ 通院同行・ 身体介護 その他（ ）
主な活動先	就労継続支援事業所A型、B型、一般就労

ひとことメッセージ

可愛い保護犬と過ごすグループホームです。
食事は朝・夕 完全手作りでバランスの良い
食事を食べることが出来ます。
リビングのTVでHuluを見ることが出来るの
で、皆さん映画やアニメを楽しまれています。

定期的にお楽しみ会の開催 連携の就労支援
B型トライロの皆さんと合同でBBQやポーリ
ング大会を実施しています。

精神特化型訪問看護連携有り
（自立支援医療など）
鍼灸接骨院連携有り
（自律神経調整・体重管理・栄養指導可）
就労支援事業所連携有り
（就労施設からの送迎あり）
相談支援事業所連携有り

グループホームいろは 尾上町養田セカンド

所在地	〒 675-0027 加古川市尾上町養田1343-6
設立年月日	2021年1月1日
TEL	090-3827-2039
FAX	079-439-6910
MAIL	1680home@gmail.com
ホームページ	https://www.nijiiro-2416.com/
最寄駅	山陽電車：尾上の松駅から徒歩15分



施設の概要

運営主体	株式会社いろは
定員	4名（男性）
利用対象者	知的障害・精神障害
部屋	個室（6畳）
設備	Wi-Fi 部屋鍵完備 空気清浄機付き冷暖房 Hulu
職員体制	夜間：1名



支援内容

家賃 その他費用	家賃：17,500円 食費：27,000円 （朝食400円/食・夕食500円/食） 水道光熱費：20,000円 日用品等：4,000円 ※負担額の詳細はお問い合わせください 県や市から家賃補助を受けられる場合もあります。
具体的な 支援内容	食事提供 ・ 家事援助 ・ 服薬管理 金銭管理 ・ 通院同行 ・ 身体介護 その他（ ）
主な活動先	就労継続支援事業所A型、B型、一般就労

ひとことメッセージ

食事は朝・夕 完全手作りでバランスの良い食事を食べることが出来ます。
リビングのTVでHuluを見ることが出来るので、皆さん映画やアニメを楽しまれています。

定期的にお楽しみ会の開催 連携の就労支援B型トライロの皆さんと合同でBBQやボーリング大会を実施しています。

精神特化型訪問看護連携有り
（自立支援医療など）
鍼灸接骨院連携有り
（自律神経調整・体重管理・栄養指導可）
就労支援事業所連携有り
（就労施設からの送迎あり）
相談支援事業所連携有り

わかばふれ愛ホーム 本館

所在地	〒 675-0025 加古川市尾上町養田351-4
設立年月日	2012年2月1日
TEL	079-424-2002
FAX	079-451-7447
MAIL	wakabagakuen@bb.banban.jp
ホームページ	http://www.bb.banban.jp/wakaba/
最寄駅	山陽電車：尾上の松駅から徒歩8分 かこバス：旭西停留所から徒歩5分



施設の概要

運営主体	特定非営利活動法人 わかば福祉会
定員	7名（女性）
利用対象者	知的障害
部屋	個室（6畳）
設備	エレベーター エアコン ベッド
職員体制	夜間1名(生活支援員又は世話人)

支援内容

家 そ の 他 費 用	家賃：30,000円（助成前の金額） 食費：朝食、夕食 23,000円 昼食 1食300円 水道光熱費：5,000円 日用品費：2,000円 ※負担額の詳細はお問い合わせください。県や市から家賃補助を受けられる場合もあります。
具 体 的 な 支 援 内 容	<div> <div>食事提供</div> <div>家事援助</div> <div>服薬管理</div> <div>金銭管理</div> <div>通院同行</div> <div>身体介護</div> </div> その他（ ）
主 な 活 動 先	なし

ひとことメッセージ

平成24年2月にわかば学園（就労継続支援B型）利用者の地域生活の場として誕生しました。世話人・生活支援員が利用者の日常生活の支援を行っています。

利用者の日常生活技能の向上に努めるとともに、生きがいのある充実した生活を一緒に築きます。

わかばふれ愛ホーム 森の家

所在地	〒 675-0025 加古川市尾上町養田409-2
設立年月日	2016年4月1日
TEL	079-424-2002
FAX	079-451-7447
MAIL	wakabagakuen@bb.banban.jp
ホームページ	http://www.bb.banban.jp/wakaba/
最寄駅	山陽電車：尾上の松駅から徒歩8分 かこバス：旭西停留所から徒歩5分



施設の概要

運営主体	特定非営利活動法人わかば福祉会
定員	5名（男性）
利用対象者	知的障害
部屋	和室（1人部屋1室、2人部屋2室） 6畳
設備	エアコン ベッド
職員体制	世話人1名

支援内容

家 そ の 他 費 用	家賃：25,000円（助成前の金額） 食費：朝食、夕食 23,000円 昼食 1食300円 水道光熱費：5,000円 日用品費：2,000円 ※負担額の詳細はお問い合わせください。県や市から家賃補助を受けられる場合もあります。
具 体 的 な 支 援 内 容	食事提供 ・ 家事援助 ・ 服薬管理 金銭管理 ・ 通院同行 ・ 身体介護 その他（ ）
主 な 活 動 先	なし

ひとことメッセージ

平成28年4月にわかば学園（就労継続支援B型）利用者の地域生活の場として誕生しました。世話人が利用者の日常生活の支援を行っています。

利用者の日常生活技能の向上に努めるとともに、生きがいのある充実した生活を一緒に築きます。

レホナ加古川尾上

所在地	〒 675-0023 加古川市尾上町池田622-8
設立年月日	2003年4月24日
TEL	079-451-8556
FAX	
MAIL	info@reiwa-whiteknight-hd.co.jp
ホームページ	https://reiwa-whiteknight-hd.co.jp
最寄駅	山陽電鉄尾上の松駅



施設の概要

運営主体	株式会社れいわホワイトナイトホールディングス
定員	5名（男性5名）
利用対象者	知的障害・精神障害
部屋	個室（10.39㎡）
設備	エアコン・照明・カーテン 収納・Wi-Fi
職員体制	日勤：1名 夕勤：1名 夜勤：1名

支援内容

家賃 その他費用	家賃：36,000円 食費：31,000円（朝食、夕食） 光熱水費：18,000円 日用品費：4,000円
具体的な 支援内容	食事提供 ・ 家事援助 ・ 服薬管理 金銭管理 ・ 通院同行 ・ 身体介護 その他（ ）
主な活動先	一般就労・就労継続支援A型・就労継続支援B型 他

ひとことメッセージ

- ・ カギ付きのプライベート個室
- ・ 猫ちゃんに癒される毎日♪
- ・ 夜間・休日もスタッフ勤務
- ・ Wi-Fi無料・冷暖房完備
- ・ 就労・お仕事探しのサポート
- ・ 食事はすべて手作り

ケアメゾン安田

所在地	〒 675-0021 加古川市尾上町安田85-12
設立年月日	2024年10月1日
TEL	079-490-5375
FAX	079-490-5376
MAIL	caremaison-k@houkan-carefree.com
ホームページ	なし
最寄駅	加古川市役所まで徒歩約15分



施設の概要

運営主体	株式会社MARKS
定員	4名（男性）
利用対象者	身体障害・知的障害・精神障害・難病
部屋	個室（6畳）
設備	Wi-Fi、エアコン完備
職員体制	夕方16時～翌朝10時まで



支援内容

家賃 その他費用	家賃：18,700円（助成前の金額） 食費：朝食350円、夕食450円 水道光熱費：12,000円 その他：4,000円
具体的な支援内容	<div> <div>食事提供</div> <div>家事援助</div> <div>服薬管理</div> <div>金銭管理</div> <div>通院同行</div> <div>身体介護</div> </div> その他（ ）
主な活動先	就労支援事業所A型、B型 生活介護、デイケアなど

ひとことメッセージ

各利用者の自立支援の観点より、細かなルールは設定しておりません。比較的、自由な環境下での共同生活の場を提供させていただいております。

あいすまいるYASUDA

所在地	〒675-0021 加古川市尾上町安田568-13
設立年月日	2024年6月1日
TEL	079-455-1237（担当：中川）
FAX	079-455-1237
MAIL	kthyuu@gmail.com
ホームページ	作成中（最新情報はInstagramでお知らせしています）
最寄駅	山陽電車 浜の宮駅 徒歩15分 尾上の松駅 徒歩16分 かこバス 十王堂 徒歩6分

施設の概要

運営主体	ひふみ株式会社
定員	6名（男性）
利用対象者	知的障害・精神障害
部屋	個室（鍵付き）
設備	エアコン・Wi-Fi ベッド貸出可（無料） 屋外喫煙スペースあり
職員体制	日中：1名 夕方：1名 夜間：1名

支援内容

家賃 その他費用	家賃：20,000円（助成を受ける前の金額） 水光熱費：15,000円 日用品費：3,000円 通信費：500円 食費：朝食350円、夕食550円 おまもり保険：400円（希望者）
具体的支援内容	<div>食事提供</div> ・ <div>家事援助</div> ・ <div>服薬管理</div> <div>金銭管理</div> ・ <div>通院同行</div> ・ 身体介護 その他（ ）
主な活動先	就労B型、一般就労など



ひとことメッセージ

- ・明るいホームで、清潔な生活をご提供！
- ・親切なスタッフに囲まれた生活
- ・マックスバリュー、マルアイが徒歩圏内で生活が便利
- ・食事のアレルギー対応あり
- ・重度の方も応相談
- ・いつでも見学できます。お気軽にご相談ください。

新規オープンの →
最新情報は →
Instagramで →



@AISUMAIRU_U

あいすまいるIKEDA

所在地	〒 675-0023 加古川市尾上町池田1674-4
設立年月日	2025年12月1日（予定）
TEL	0794-55-1237（担当：中川）
FAX	0794-55-1237
MAIL	kthyuu@gmail.com
ホームページ	作成中（最新情報はInstagramでお知らせしています）
最寄駅	山陽電車 浜の宮駅 徒歩15分 かこバス 尾上公民館前 徒歩10分

施設の概要

運営主体	ひふみ株式会社
定員	5名（男性）
利用対象者	知的障害・精神障害
部屋	個室（鍵付き）
設備	エアコン・Wi-Fi ベッド貸出可（無料） 屋外喫煙スペースあり
職員体制	日中：1名 夕方：1名 夜間：1名

支援内容

家賃 その他費用	家賃：24,000円（助成を受ける前の金額） 水光熱費：15,000円 日用品費：3,000円 通信費：500円 食費：朝食350円、夕食550円 おまもり保険：400円（希望者）
具体的支援内容	<div>食事提供</div> ・ <div>家事援助</div> ・ <div>服薬管理</div> <div>金銭管理</div> ・ <div>通院同行</div> ・ 身体介護 その他（ ）
主な活動先	就労B型、一般就労など



※ リフォーム完成イメージ

2025年12月 新規オープンに向け
現在リフォーム中です。

リフォームの様子はInstagramで
ご覧ください。

【ひとことメッセージ】

- ・2025年12月1日新規オープン！
見学・体験予約受付中！
- ・親切なスタッフに囲まれた生活
- ・ラムーやキャンドゥが
徒歩圏内で生活が便利
- ・食事のアレルギー対応あり
- ・重度の方も応相談
- ・いつでも見学できます。お気軽に
ご相談ください。

見学・体験の
最新情報は
Instagramで



@AISUMAIRU_U

ぱあとなあBefu I

所在地	〒 675-0134 加古川市別府町元町57番地
設立年月日	2023年1月1日
T E L	079-455-2011
F A X	079-455-7492
MAIL	pertner.nagasuna@gmail.com
ホームページ	https://www.i-miraie.jp/
最寄駅	山陽電車：別府駅から徒歩13分



施 設 の 概 要

運 営 主 体	株式会社ミライエ
定 員	5名（男性）
利 用 対 象 者	知的障害・精神障害
部 屋	個室（6畳）
設 備	Wi-Fi完備
職 員 体 制	15時15分～21時：1名(365日) 21時～9時：1名(365日) 9時30分～15時15分：1名(土日祝)



支 援 内 容

家 賃 そ の 他 費 用	家賃：41,000円(助成前の金額) 食費：25,500円/30日 水光熱費：11,500円/月 日用品費：1,500円/月 ネット料金：1,600円 合計 81,100円/月 ※負担額の詳細はお問い合わせください。県や市から家賃補助を受けられる場合もあります。
具 体 的 な 支 援 内 容	食事提供・家事援助・服薬管理 金銭管理・通院同行・身体介護 その他（必要に応じた声かけ）
主 な 活 動 先	なし

ひとことメッセージ

温かい手作りでバランスのとれたお食事の提供（朝・夕）
手厚い人員配置により安心して過ごしていただくことができます。
平日は15:15～9:00
土日祝日は9:30～15:15
まで職員配置しています。
整った設備、規則正しい生活リズムで前向きに楽しくすごしていただける生活環境をご提供いたします。
近隣の同じ会社のグループホームが複数棟ありますので、季節に応じた合同の各種イベントなども企画いたします。

ぱあとなあBefuⅡ

所在地	〒 675-0134 加古川市別府町元町57番地
設立年月日	2024年5月1日
T E L	079-455-2011
F A X	079-455-7492
MAIL	pertner.nagasuna@gmail.com
ホームページ	https://www.i-miraie.jp/
最寄駅	山陽電車：別府駅から徒歩13分



施 設 の 概 要

運 営 主 体	株式会社ミライエ
定 員	5人(女性)
利 用 対 象 者	知的障害・精神障害
部 屋	個室(6畳)
設 備	Wi-Fi完備
職 員 体 制	15時15分～21時：1人(365日) 21時～9時：1人(365日) 9時30分～15時15分：1人(土日祝)



支 援 内 容

家 賃 そ の 他 費 用	家賃：41,000円(助成前の金額) 食費：25,500円/30日の場合 水光熱費：11,500円/月 日用品費：1,500円/月 ネット料金：1,600円/月 合計：81,100円/月 ※ここから給付費「10,000円」と家賃助成金が引かれたが鵜が実際の金額になります。
具 体 的 な 支 援 内 容	<div> <div>食事提供</div> <div>金銭管理</div> </div> ・ 家事援助 ・ 服薬管理 ・ 通院同行 ・ 身体介護 その他（必要に応じた声掛け）
主 な 活 動 先	なし

ひとことメッセージ

朝・夕バランスのとれた暖かな食事を提供しています。
手厚いスタッフの配置により安心して過ごして頂くことができます。
365日15:15～翌朝9:00、までスタッフが常駐しています。
規則正しい生活リズムで過ごすことにより、前向きに取り組んで頂ける生活環境を提供します。
近隣の同じ会社のグループホームがあるので、季節に応じた各種イベント等も企画しています。

レホナ加古川別府Ⅰ号館

所在地	〒 675-0122 加古川市別府町別府961-19
設立年月日	2003年4月24日
TEL	079-451-8067
FAX	
MAIL	info@reiwa-whiteknight-hd.co.jp
ホームページ	https://reiwa-whiteknight-hd.co.jp
最寄駅	山陽電鉄 別府駅



施設の概要

運営主体	株式会社れいわホワイトナイトホールディングス
定員	5名（男性5名）
利用対象者	知的障害・精神障害
部屋	個室（8.83㎡）
設備	エアコン・照明・カーテン 収納・Wi-Fi（無料）
職員体制	夕勤（1名）夜勤（1名）



支援内容

家 そ の 他 費 用	家賃：35,000円 食費：31,000円（朝食、夕食） 光熱水費：18,000円 日用品費：4,000円
具 体 的 な 支 援 内 容	食事提供 ・ 家事援助 ・ 服薬管理 金銭管理 ・ 通院同行 ・ 身体介護 その他（ ）
主 な 活 動 先	一般就労・就労継続支援A型・就労継続支援B型 他

ひとこメッセージ

- ・ カギ付きのプライベート個室
- ・ 猫ちゃんに癒される毎日♪
- ・ 夜間・休日もスタッフ勤務
- ・ Wi-Fi無料・冷暖房完備
- ・ 就労・お仕事探しのサポート
- ・ 食事はすべて手作り

レホナ加古川別府Ⅱ号館

所在地	〒 675-0122 加古川市別府町元町201-1
設立年月日	2003年4月24日
TEL	079-451-6325
FAX	
MAIL	info@reiwa-whiteknight-hd.co.jp
ホームページ	https://reiwa-whiteknight-hd.co.jp
最寄駅	山陽電鉄 別府駅



施設の概要

運営主体	株式会社れいわホワイトナイトホールディングス
定員	12名（男性12名）
利用対象者	知的障害・精神障害
部屋	
設備	エアコン・照明・カーテン 収納・Wi-Fi
職員体制	夕勤：1名 夜勤：1名



支援内容

家 その 他 費 用	家賃：35,000円 食費：31,000円（朝食、夕食） 光熱水費：18,000円 日用品費：4,000円
具 体 的 支 援 内 容	食事提供 ・ 家事援助 ・ 服薬管理 金銭管理 ・ 通院同行 ・ 身体介護 その他（ ）
主 な 活 動 先	一般就労・就労継続支援A型・就労継続支援B型 他

ひとことメッセージ

- ・ カギ付きのプライベート個室
- ・ 猫ちゃんに癒される毎日♪
- ・ 夜間・休日もスタッフ勤務
- ・ Wi-Fi無料・冷暖房完備
- ・ 就労・お仕事探しのサポート
- ・ 食事はすべて手作り

レホナ加古川 別府Ⅲ号館

所在地	〒 675-0122 加古川市別府町別府799-10
設立年月日	2003年4月24日
TEL	079-451-8067
FAX	
MAIL	info@reiwa-whiteknight-hd.co.jp
ホームページ	https://reiwa-whiteknight-hd.co.jp
最寄駅	山陽電鉄 別府駅



施設の概要

運営主体	株式会社れいわホワイトナイトホールディングス
定員	4名（女性4名）
利用対象者	知的障害・精神障害
部屋	個室（8.43㎡）
設備	エアコン・照明・カーテン 収納・Wi-Fi
職員体制	夕勤：1名 夜勤：1名



支援内容

家 その 他 費 用	家賃：35,000円 食費：31,000円（朝食、夕食） 光熱水費：18,000円 日用品費：4,000円
具 体 的 な 支 援 内 容	食事提供 ・ 家事援助 ・ 服薬管理 金銭管理 ・ 通院同行 ・ 身体介護 その他（ ）
主 な 活 動 先	一般就労・就労継続支援A型・就労継続支援B型 他

ひとことメッセージ

- ・ カギ付きのプライベート個室
- ・ 猫ちゃんに癒される毎日♪
- ・ 夜間・休日もスタッフ勤務
- ・ Wi-Fi無料・冷暖房完備
- ・ 就労・お仕事探しのサポート
- ・ 食事はすべて手作り

レホナ加古川 加古川棟

所在地	〒 675-0131 加古川市別府町新野辺522-6
設立年月日	2003年4月24日
TEL	079-451-5658
FAX	079-451-5659
MAIL	info@reiwa-whiteknight-hd.co.jp
ホームページ	https://reiwa-whiteknight-hd.co.jp
最寄駅	山陽電鉄 浜の宮駅



施設の概要

運営主体	株式会社れいわホワイトナイトホールディングス
定員	3名（男性3名）
利用対象者	知的障害・精神障害
部屋	個室（9.13㎡）
設備	エアコン・照明・カーテン 収納・Wi-Fi（無料）
職員体制	タ勤（1名）夜勤（1名）



支援内容

家賃 その他費用	家賃：40,000円（助成を受ける前の金額） 食費：31,000円（朝食、夕食） 光熱水費：18,000円 日用品費：4,000円 *負担額の詳細はお問い合わせください
具体的 支援内容	<div>食事提供</div> <div>金銭管理</div> <div>家事援助</div> <div>通院同行</div> <div>服薬管理</div> <div>身体介護</div> <div>その他（ ）</div>
主な活動先	一般就労・就労継続支援A型・就労継続支援B型 他

ひとことメッセージ

- ・カギ付きのプライベート個室
- ・猫ちゃんに癒される毎日♪
- ・夜間・休日もスタッフ勤務
- ・Wi-Fi無料・冷暖房完備
- ・就労・お仕事探しのサポート
- ・食事はすべて手作り

グループホームまる

所在地	〒 675-0055 加古川市東神吉町西井ノ口669-15
設立年月日	2023年5月1日
TEL	079-451-8750 080-6145-3015
FAX	079-451-8751
MAIL	grouphome.maru0501@gmail.com
ホームページ	なし
最寄駅	JR：宝殿駅から徒歩12分



施設の概要

運営主体	株式会社オクシデント
定員	4名
利用対象者	身体障害・知的障害・精神障害・難病
部屋	個室（5～6畳）
設備	エアコン、Wi-Fi完備 各部屋収納あり
職員体制	日中：1名 夜間：1名



支援内容

家賃 その他費用	家賃：5畳 36,000円（助成前の金額） 6畳 39,000円（助成前の金額） 食費：20,000円 水道光熱費：12,000円 消耗品費等：2,000円 ※負担額の詳細はお問い合わせください。県や市から家賃補助を受けられる場合もあります。
具体的支援内容	<div>食事提供</div> ・ <div>家事援助</div> ・ <div>服薬管理</div> <div>金銭管理</div> ・ <div>通院同行</div> ・ <div>身体介護</div> その他（ ）
主な活動先	なし

ひとことメッセージ

職員のほとんどが病院での勤務経験が豊富な看護師です。

食事管理栄養士が監修した食事です。

各部屋広々としています。

JR宝殿駅より徒歩12分です。

広々とした駐車場と駐輪場を完備しています

レホナ加古川 宝殿棟

所在地	〒 675-0056 加古川市東神吉町砂部33-38
設立年月日	2003年4月24日
TEL	079-497-5678
FAX	
MAIL	info@reiwa-whiteknight-hd.co.jp
ホームページ	https://reiwa-whiteknight-hd.co.jp
最寄駅	JR：宝殿駅



施設の概要

運営主体	株式会社れいわホワイトナイトホールディングス
定員	4名（女性4名）
利用対象者	知的障害・精神障害
部屋	個室（11.14㎡）
設備	エアコン・照明・カーテン 収納・Wi-Fi（無料）
職員体制	タ勤（1名）夜勤（1名）



支援内容

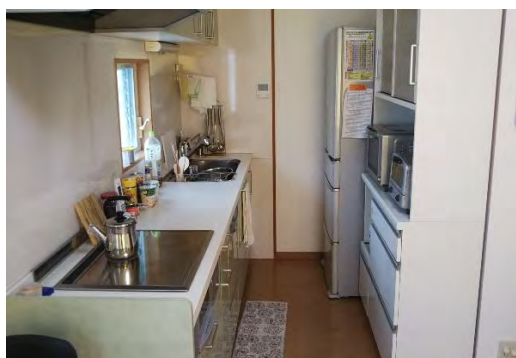
家賃 その他費用	家賃：38,000円（助成を受ける前の金額） 食費：31,000円（朝食、夕食） 光熱水費：18,000円 日用品費：4,000円 *負担額の詳細はお問い合わせください
具体的 支援内容	食事提供 ・ 家事援助 ・ 服薬管理 金銭管理 ・ 通院同行 ・ 身体介護 その他（ ）
主な活動先	一般就労・就労継続支援A型・就労継続支援B型 他

ひとことメッセージ

- ・カギ付きのプライベート個室
- ・猫ちゃんに癒される毎日♪
- ・夜間・休日もスタッフ勤務
- ・Wi-Fi無料・冷暖房完備
- ・就労・お仕事探しのサポート
- ・食事はすべて手作り

バイオホーム

所在地	〒 675-0044 加古川市西神吉町大国234-6
設立年月日	2020年4月1日
TEL	079-440-7654
FAX	079-440-7654
MAIL	biohome@maia.eonet.ne.jp
ホームページ	なし
最寄駅	J R：宝殿駅から北へ徒歩10分



施設の概要

運営主体	一般社団法人バイオープの会
定員	4名（男性）
利用対象者	知的障害
部屋	個室（6畳）
設備	エアコン、ベッド完備 Wi-Fiあり
職員体制	日中：1名 夜間：1名

支援内容

家 そ の 他 費 用	家賃：40,000円(助成前の金額) 食費：朝食、夕食 850円、昼食 450円 水道光熱費、日用品費：10,000円 体験利用は日割り計算 ※負担額の詳細はお問い合わせください。県や市から家賃補助を受けられる場合もあります。
具 体 的 な 支 援 内 容	食事提供 ・ 家事援助 ・ 服薬管理 金銭管理 ・ 通院同行 ・ 身体介護 その他（体力向上プログラム）
主 な 活 動 先	バイオープ大国

ひとことメッセージ

令和2年度4月開所の施設です。

現在利用者3名。体験利用者1名（男性のみ）で運営しています。

利用者もようやくホームでの生活に慣れて、軌道に乗ってきたところです。

将来、資金の目処が付き次第、女性棟（3名定員）の増築を予定しています。

ソーシャルインクルーホーム 加古川米田町

所在地	〒 675-0054 加古川市米田町平津673-3
設立年月日	2024年11月1日
TEL	079-431-6161
FAX	079-431-6162
MAIL	sih.kakogawayonedachou@socialinclu.co.jp
ホームページ	https://www.socialinclu.co.jp/
最寄駅	JR宝殿駅より徒歩19分



施設の概要

運営主体	ソーシャルインクルー株式会社
定員	20名
利用対象者	知的障害・身体障害・精神障害
部屋	個室（6畳）
設備	エアコン、Wi-Fi完備、エレベーターあり カーテン、クローゼットあり 屋外喫煙スペースあり
職員体制	24時間職員在中 日中 3～4名 夜間 3～4名



支援内容

家賃 その他費用	家賃：53,500円（助成前の金額） 食費：30,000円 水道光熱費：15,000円 日用品：2,000円 ※負担額の詳細はお問い合わせください。 ※県や市から家賃補助を受けられる場合があります。
具体的 支援内容	<div> <div>食事提供</div> <div>家事援助</div> <div>服薬管理</div> <div>金銭管理</div> <div>通院同行</div> <div>身体介護</div> </div> その他（ ）
主な活動先	なし

ひとことメッセージ

24時間スタッフが常駐しています。

日中と夜間に複数名のスタッフが入浴
食事、排泄等のサポートを行います。

通院同行、買い物、散歩などにもス
タッフの支援があります。また、服薬
管理もあるので安心です。

バリアフリー、リフト浴完備のため
車椅子の方にも対応可能です。

あいすまいるHIRATSU

所在地	〒 675-0054 加古川市米田町平津36-29
設立年月日	2025年1月1日
TEL	079-455-1237（担当：中川）
FAX	079-455-1237
MAIL	kthyuu@gmail.com
ホームページ	作成中（最新情報はInstagramでお知らせしています）
最寄駅	JR宝殿駅 徒歩19分 JR加古川駅 徒歩25分 バス 船頭 徒歩7分



施設の概要

運営主体	ひふみ株式会社
定員	7名（男性）
利用対象者	知的障害・精神障害
部屋	個室（鍵付き）
設備	エアコン・Wi-Fi ベッド貸出可（無料） 屋外喫煙スペースあり
職員体制	日中：1名 夕方：1名 夜間：1名

支援内容

家賃 その他費用	家賃：19,000円～22,000円（助成を受ける前の金額） 水光熱費：15,000円 日用品費：3,000円 通信費：500円 食費：朝食350円、夕食550円 おまもり保険：400円（希望者）
具体的支援内容	<div>食事提供</div> ・ <div>家事援助</div> ・ <div>服薬管理</div> <div>金銭管理</div> ・ <div>通院同行</div> ・ 身体介護 その他（ ）
主な活動先	就労B型、一般就労など

ひとことメッセージ

- ・明るいホームで、清潔な生活をご提供！お風呂が大きいです
- ・親切なスタッフに囲まれた生活
- ・大型商業施設が徒歩圏内で生活が便利
- ・食事のアレルギー対応あり
- ・重度の方も応相談
- ・いつでも見学できます。お気軽にご相談ください。

新規オープンの →
最新情報は →
Instagramで →



@AISUMAIRU_U

風翠（かざみどり）

所在地	〒 675-0321 加古川市志方町志方町1611-2
設立年月日	2020年4月1日
TEL	079-453-2221
FAX	079-453-2220
MAIL	yukan@kololo-kakogawa.or.jp
ホームページ	https://kololo-kakogawa.net/kololo-service/
最寄駅	JR：宝殿駅からかこバスミニ 「しかたこども園前」下車すぐ

施設の概要

運営主体	社会福祉法人 コロロ学舎加古川
定員	42名（男性35名 女性7名）
利用対象者	知的障害
部屋	1棟につき7部屋（全6棟） 個室（6畳）
設備	エレベーター無、エアコン完備
職員体制	日中14名 夜間3名 平日は全利用者が生活介護（定員同数）を利用

支援内容

家賃 その他費用	家賃：38,000円（助成前の金額） 食費：朝650円 昼740円 夜770円／食 水道光熱費：7,000円 日用品費：4,000円 会費：100円（おやつ代） 寝具費：110円／日 ※負担額の詳細はお問い合わせください。県や市から 家賃補助を受けられる場合もあります。
具体的 支援内容	食事提供・家事援助・服薬管理 金銭管理・通院同行・身体介護 その他（ ）
主な活動先	加古川遊館（生活介護）



ひとことメッセージ

コロロ学舎加古川では、行事の日や災害時といった、いつもと違う場面でも適応行動がとれるようになることを見据えて、日頃からあえて決まったスケジュールやプログラムを設けていません。

どんな場面でも応じられる力を日々の生活の中で育てています。

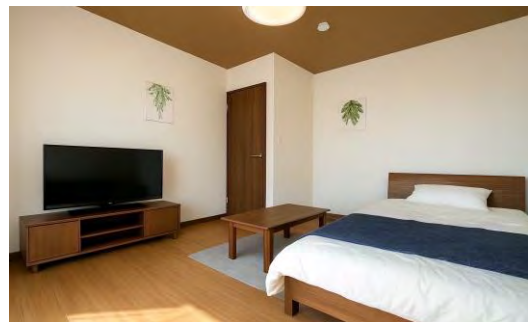
グループホーム つながりの家

所在地	〒 675-0314 加古川市志方町上富木151-2
設立年月日	2025年9月1日
TEL	078-587-7622
FAX	078-954-6019
MAIL	h.rin@ligare-welfare.jp
ホームページ	https://ligare-welfare.jp/
最寄駅	JR宝殿駅から徒歩50分 神姫バス横山から徒歩29分



施設の概要

運営主体	株式会社リガーレウェルフェア
定員	5名
利用対象者	身体障害・知的障害・精神障害
部屋	個室（6畳）
設備	フルリノベーションされたお部屋 各お部屋に最新のエアコン 広いお風呂 ウォシュレット付きトイレ Wi-Fi
職員体制	日中1名 夜間2名



支援内容

家賃 その他費用	家賃：10,400円 食費：実費 光熱水費：実費 日用品雑費：実費 ※負担額の詳細はお問い合わせください。
具体的支援内容	<div>食事提供</div> ・ <div>家事援助</div> ・ <div>服薬管理</div> <div>金銭管理</div> ・ <div>通院同行</div> ・ <div>身体介護</div> その他（ ）
主な活動先	

ひとことメッセージ

・通院同行、お買い物、お散歩などもスタッフが支援しています。また、服薬管理もあるので安心です。通院はかかりつけの病院まで送迎させていただきます。

・夏はBBQや花火、入居者さんの誕生日会やクリスマスなど入居者の皆さんが楽しんでもらえる行事があります。

・おいしくて健康的な食事を提供できるように、プロの料理人に料理を作ってもらったり、レシピの監修をして頂いています。

・フルリノベーションされたお部屋が好評です。

加古川市障がい者基幹相談支援センター

〒675-8577

所在地：加古川市加古川町寺家町 177-12
加古川市総合福祉会館 1 階

電 話：079-424-4358

F A X：079-424-4379

メー ル：kako-kan@kakogawa-shakyo.jp



▲加古川市障がい者自立支援協議会の
活動内容についてはホームページから
も確認できます。